

交通事故情報～緑台・陽明コミュニティ～



意外と知らない自転車の交通ルール
改めて確認してみましょう

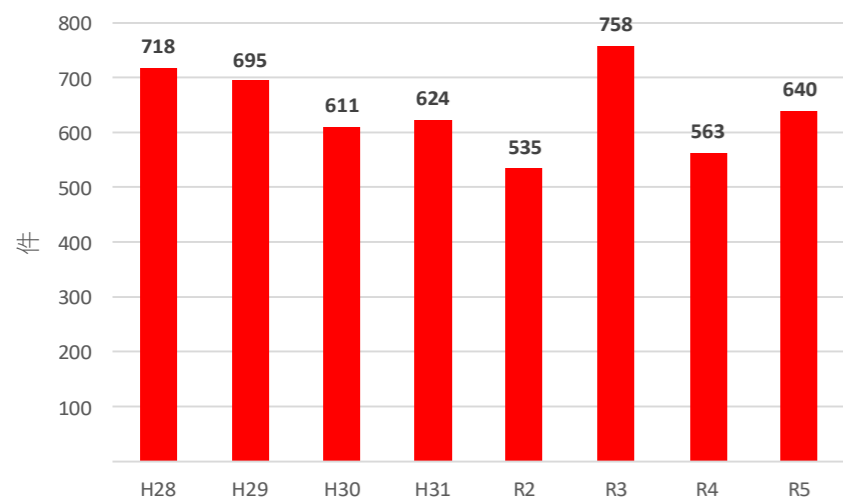
1. 川西市の交通事故発生状況の特徴

交通事故件数 昨年から+77件

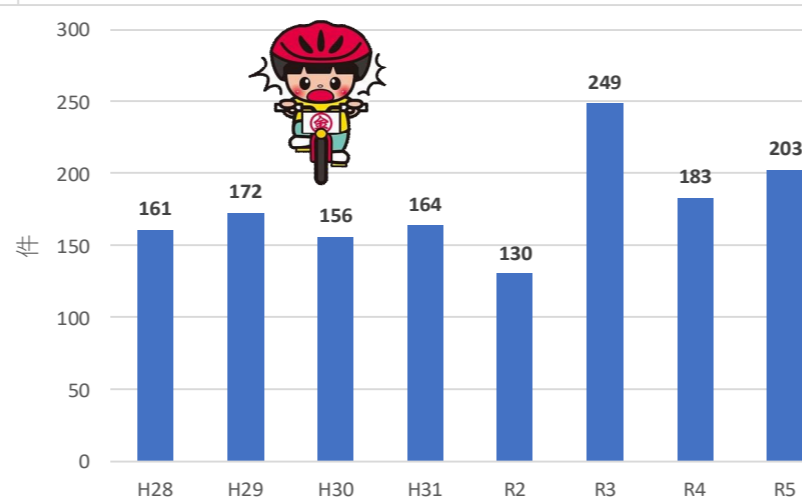
自転車関係事故発生状況 県下ワースト 2位

- 通勤通学時間（8～9時台、16～17時台）の事故が最多
- 交差点周辺で事故が多発

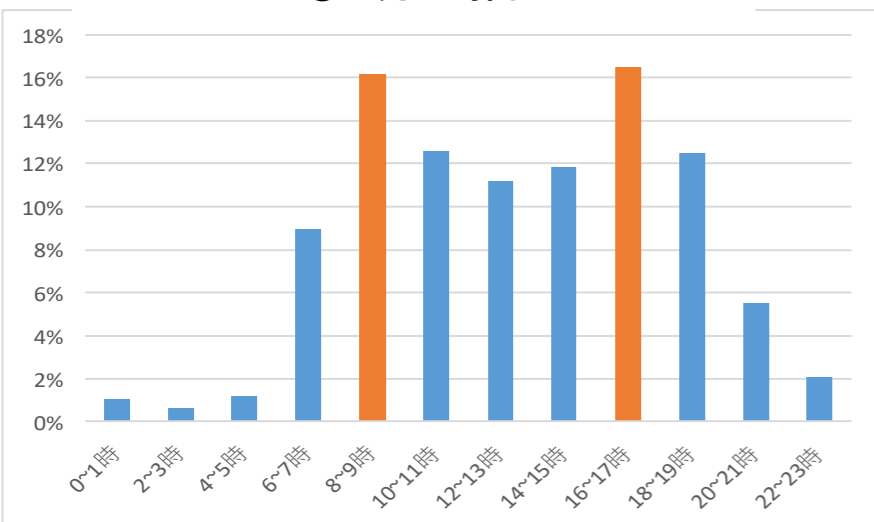
① 川西市内人身事故件数



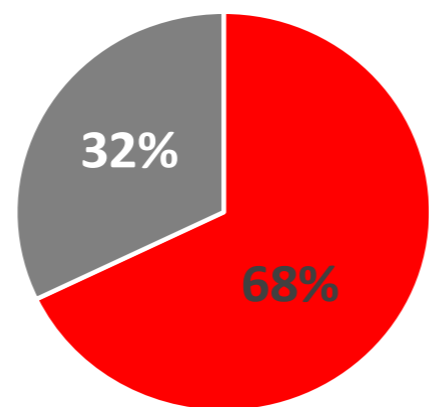
② 川西市内自転車関係事故件数



③ 発生時間



④ 発生場所



■ 交差点・交差点付近 ■ その他

2. コミ内 事故多発町丁トップ3<2017-2023>

交通事故発生箇所

- : 自転車が第1当の事故
- : 自転車以外が第1当の事故
- ※第1当：過失割合が最も重い者

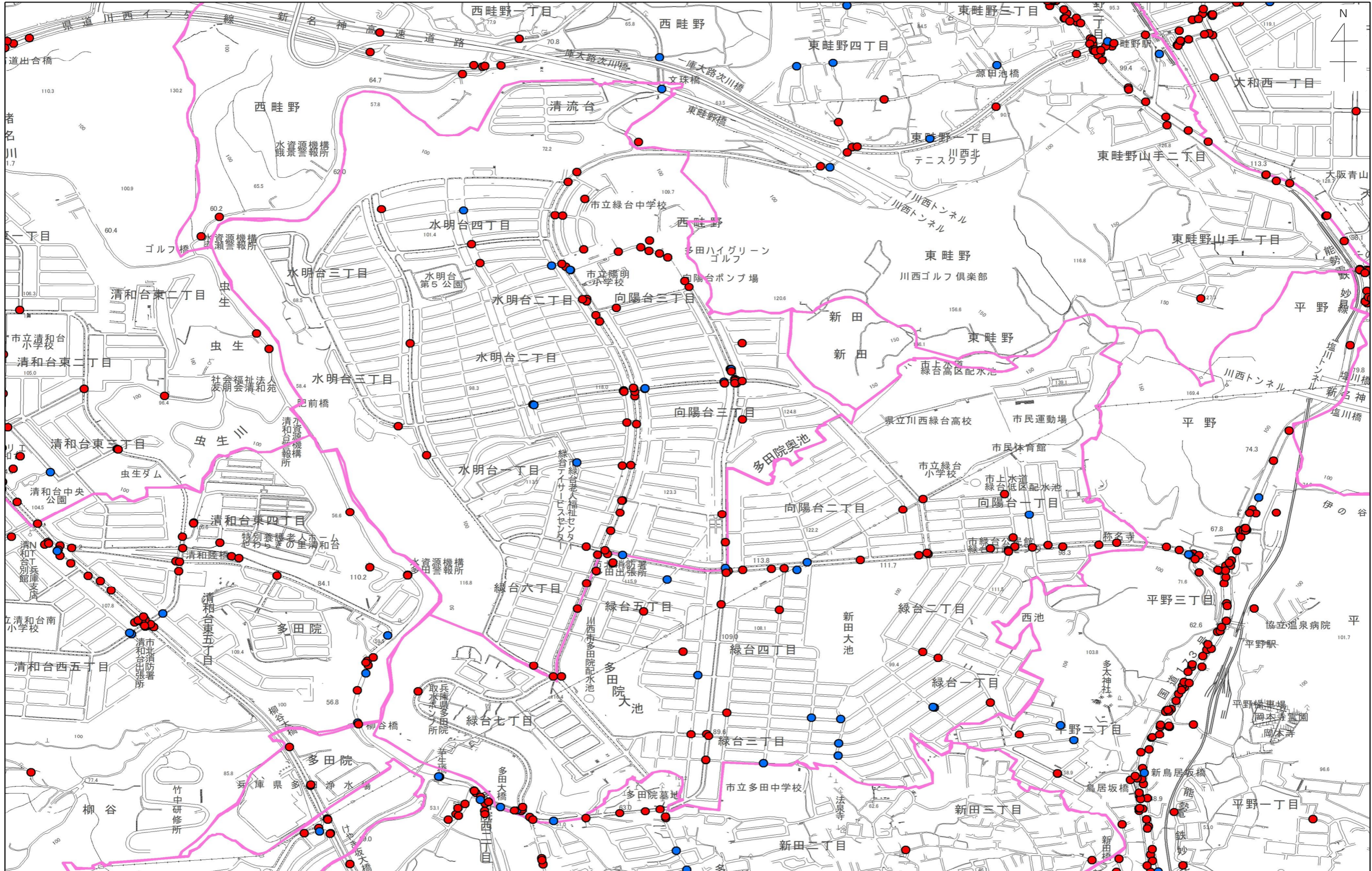
順位	町丁目	事故件数	多発時間帯	自転車関係事故件数
1位	向陽台3丁目	61件	17時台	8件
2位	水明台1丁目	22件	7、18時台	4件
3位	緑台4丁目	21件	11、17時台	5件

緑台・陽明コミュニティ 交通事故マップ

交通事故発生箇所

●：自転車第1当の事故 ●：自転車以外第1当の事故

※第1当：過失割合が最も重い者



情報元：兵庫県交通事故情報（兵庫県情報政策課）H29～R5年 ※高速道路上及び市境発生分を除く
 地図：都市計画支援システムより引用(道路状況が変わっている可能性があります)